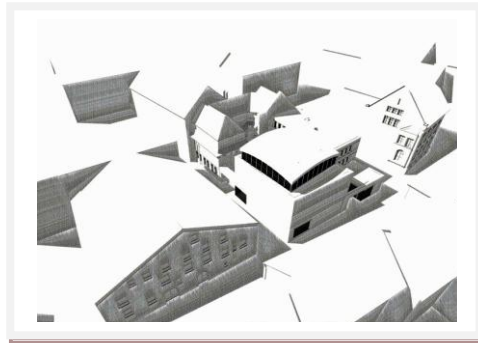
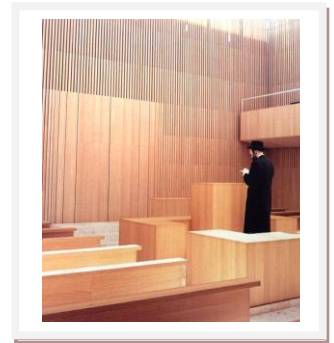




Betsaal aktuell



Geplante neue Synagoge



### Tagesausflug Regensburg

**Termin:** Sonntag, 09. Oktober 2016

**Treffpunkt:** 8.40 Uhr am Hauptbahnhof München, am Beginn von Gleis 26 (Abfahrt 9.01 Uhr)

#### **Das Programm in Regensburg:**

10.20 Uhr Ankunft - kurzer Fußweg (10 Min.) in die Altstadt zur Synagoge

11.00 Uhr Gespräch im Betsaal mit Herrn Rabbiner Bloch  
(die Herren bitte mit Kopfbedeckung)

ab ca. 12.30 Uhr Mittagessen (in einem nahegelegenen Restaurant mit reservierten Plätzen)

14.00 Uhr Führung durch die Altstadt zur allgemeinen und jüdischen Geschichte  
durch eine versierte Stadtführerin (Dauer: ca. 2 Stunden)

16.44 Uhr Rückfahrt nach München (Gleis 9), Ankunft: 18.17 Uhr.  
Wenn die Zeit zu knapp wird, wäre auch der Zug um 17.46 Uhr (Gleis 4) möglich.

**Kosten:** 25,- € darin sind enthalten:  
Bahnfahrt Bayern-Ticket und Führung durch die Altstadt.

**Anmeldeschluss: Sonntag, 18. September**

**Anmeldeanschrift:** Chaverim, Postfach 1325, 82303 Starnberg oder per E-Mail: [igendra@gmx.de](mailto:igendra@gmx.de)

Wir freuen uns auf Ihre Teilnahme!

Im Namen von Chaverim  
Irene Endrass